

PAC 3: COMPOSICIÓ GRÀFICA AVANÇADA. DISSENYAR UN PRODUCTE PER EDITORIAL



**Universitat
Oberta
de Catalunya**

FONAMENTS DEL DISSENY GRÀFIC AULA 3

Professora : [Irma Vilà Òdena](#)

Professora col·laboradora: [Sandra Rius Cruz](#)

Tutora : [Maika Sangüensa Novellón](#)

Alumne: [Viader Sauret, Gilbert](#)

Semestre: [Primer semestre any 2017/18](#)

[Grau en disseny i creació digital](#)

INTRODUCCIÓ A L'OBRA

Aquesta tercera i última PAC (pràctica d'avaluació continuada), hem tingut de dissenyar una composició gràfica per una associació d'arquitectes, l'objectiu a assolir és de divulgació, explicació i anunciar unes congregacions per a professionals en l'arquitectura paisatgista, concretament en l'arquitectura dels bancs urbans que hi ha a la ciutat de Barcelona.

Tot l'alumnat s'ha tingut que fer el seu propi disseny de revista/magazine, especialitzada en l'arquitectura de seients urbans per a grans ciutat metropolitanes a partir de unes normatives standards de reticulació que més endavant explicaré.

L'objectiu del treball serà un disseny a partir del maquinari Adobe InDesign, en el meu cas, la intencionalitat comunicativa del prospecte per a públic dedicats a l'arquitectura urbana ací com a interessat que començant, el resultat ha d'esser la màxima llegibilitat, transparència i jerarquia en les imatges elegides per l'anuari a dissenyar.

RETÍCULA DESPLEGADA

La mides exigides per el nostre client sobre el prospecte de mobiliari urbà és el següent, com màxim han ser de 8 planes, la portada, la contraportada i 6 fulls més en els que tindrem fer un reticulació de més de dues columnes en ells. També tindrem un sagnat en les pàgines de 3mm per cada costat i un mida fixe de 150mm x 150mm.

Tindrem d'introduir tot el text íntegra facilitat per el professorat de l'assignatura, a part com a mínim 1 icona de les facilitades així com a mínim 6 fotografies de les 18 també facilitades per el docents.

CONTRAST COMPOSITIU

L'estructura de l'obra realitzada prioritzem la seva uniformitat i homogeneïtat en les imatges adjudicades per a cada plana del projecte. Les tipografies com els colors elegits seran explicats en punts posteriors de l'informe.

La seqüència de la composició Donis Dondis en les planes entre mitges segueixen una rítmica continuada d'imatge de mides similar i distàncies entre elles també similars, intercalades per text informatiu, són totes elles separen i col·locades amb equidistància per aconseguir una màxima harmonia entre les planes a excepció de la cinquena ja que ha sigut emprada la imatge vertical i així hem trencat el repetitiu singular.

Si més per mi, ha sigut el disseny de la portada i contraportada la dificultat de ressaltar la branca de l'arquitectura i l'hora cerca el reclam que exigeix el nostre client.

Bé, el logotip de l'associació pot dir com a desmesurat fos una tercera part de la portada, però com a desig de divulgació del nostre client sigui a la llarga més vistosa per el públic i recordat a l'hora, amb també una imatge més gran de grans edificis com a destí prioritari de les anunciades reunions per el prospecte.

En la contraportada, la uniformitat de fotografies del mar mediterrani ens difon les properes congregacions de la barriada de la Vila Olímpica, respecte el immobiliari urbà d'ús en tal emplaçament.

CONTRAST DE COLOR SELECCIONAT

La gamma de color cromàtics elegits per fer la composició del prospecte elegits finalment han sigut a partir dels colors de la icona del client que és el següent:

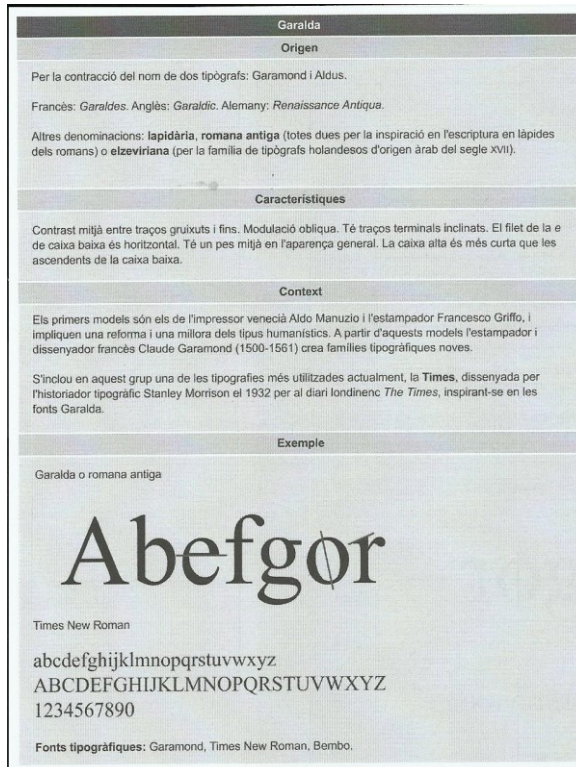


Les diferents tonalitats de gris usades per el text introduït, així com els rètols d'aquest amb groc pàl·lid trobat a partir de la O del nostre logotip, i una variant propera del carbassa del logotip per els marcs de les fotografies elegides de l'àlbum.

TIPOGRAFIA EMPRADA

He emprat per el disseny de la pràctica la combinació de dues tipografies diferents, per anomenar les diferents llicències de les imatges, sobretot si són de copyright, com un estil tipogràfic inclinat.

Per la resta del disseny sempre ha sigut escriptures lineals del estil tipogràfic de la font: pro-regular Time Roman.



BIBLIOGRAFIA I/O WEBGRAFIA

Unitat d'estudi 1 PDG. El Procés del Disseny Gràfic.

Unitat d'Estudi 2 CDG. Conceptes de Disseny Gràfic.

Unitat d'Estudi 3 TCT. Tipografia i Composició Tipogràfica.

Unitat d'Estudi 4 GRD. Gràfics Digitals.

Guia d'aprenentatge d' Adobe InDesign.

Material de text, fotografies i logotips de les llibreries 'text.docx', 'fotos', 'logos'.