

FONAMENTS DEL DISSENY GRÀFIC Aula 3

UOC

PAC 2: ICONES I FONTS DE PANTALLA PER A.P.P.

Professora assignatura: Irma Vilà Òdena
Professora col·laboradora: Sandra Rius Cruz
Tutora del Grau: Maika Sagüenza Novellon

GRAU EN DISSENY I CREACIÓ DIGITAL

1er Semestre del any 2017/18

Alumne: Viader Sauret, Gilbert



*Descripció de la pràctica:

A partir d'un vector creat per l'alumne, desenvolupar per una pàgina web dedicada als sports de muntanya per a gent amb discapacitat física, una sèrie de gràfics de mides diferents amb modes de colors i formats variats.

Molt important del disseny sigui la seva simplicitat i la intenció de comunicar als clients de la web en qüestió, l'especialització i oportunitats que ens dona l'empresa realitzadora de les activitats.

El vector realitzat, ens fa ressó, d'una pràctica per a persones físiques superdotades, l'esquí, com poden adaptar-se per a persones amb disminució de mobilitat elevada, resalta el principi de les lleis de Gestalt de la emergència, cadires amb esquís de neu adaptades per a gent amb minusvalia mòbil.

Amb la màxima simplicitat possible, es vol textualitzar l'adaptació de pistes de neu per a cert col·lectiu de gent que abans hem esmentats, molt destacat per el protagonista principal, l'esquiador ens manifesta una segona llei de Gestalt el moviment en comú, la cadira adaptada es mourà per la pista d'esquí per les marques fetes per els esquís en tot el paisatge gràfic.

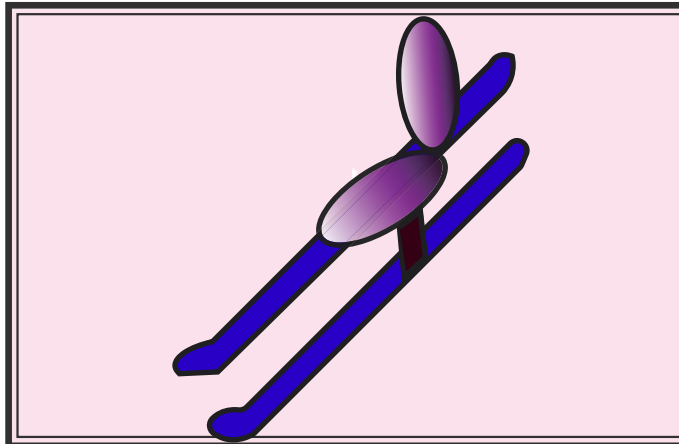
*Contrast compositiu:

Els principals rasgs de l'obre, a part del esquiador discapacitat, són les muntanyes i el sol que emet els raïjos solars sobre la neu, conseqüència de la pigmentació del color blanc que ens dona el dibuix.

Els prats i les muntanyes, ací com la pista d'esquí s'han realitzat amb el mínim de traç possibles i amb nivells determinats.

*Contrast de color:

Els colors que s'han usat en el dibuix són pàlids ocre a excepció de la cadira adaptada, l'hem fet amb colors llampants, per esser aquesta el principal reclam del nostre client.



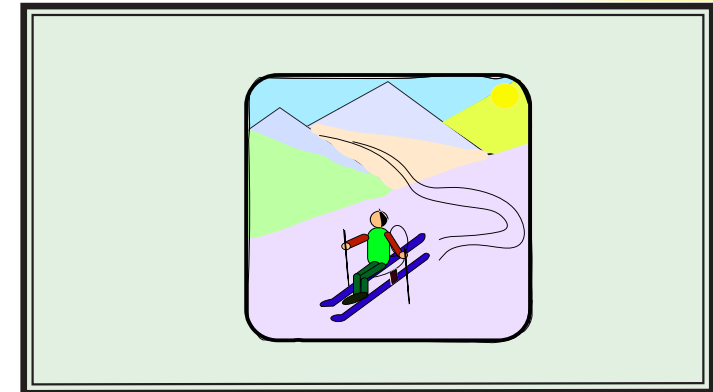
*Gràfics del vector realitzats:

Els gràfics del vector han sigut dos fons de pantalla 'tablet' i 'smartphone', dues impressions per revistes una color i l'altre en grisos, i dues icones quadrades per marcadors descriptori.

*Llistat d'imatges:

- 1.- Tablet 1536x2048 px mode RGB. (150 ppp) sist. arxiu: png
- 2.- Smartphone 750x1134px mode RGB (150 ppp). sist. arx. png

- 3.- impressió en color 9x15 cm mode CMYK (150 ppp).
 - 4.- impressió en grisos 9x15 cm mode escala de gris (150 ppp)
- Empaquetats i maquetats en arxius pdf.



- 5.- Icone gran 512x512px mode: RGB (150 ppp) sistema d'arxius png.
- 6.- Icone petita 72x72 px mode: RGB (150 ppp) sistema d'arxius png.



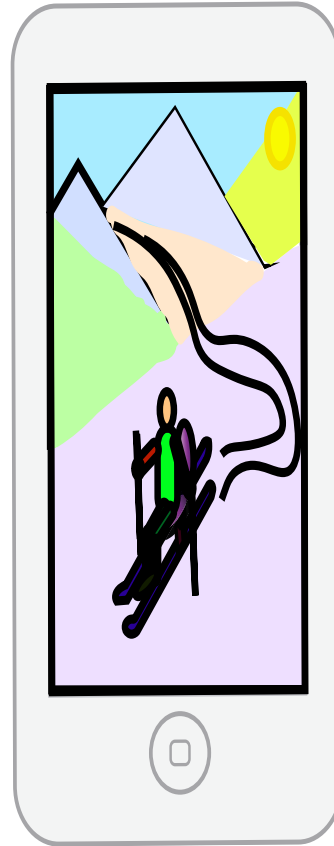
*Llicència i drets d'autor:

Data i autor: 3 de novembre del 2017, Gilbert Viader
Llicència: CopyLeft CC By Nc Sa.

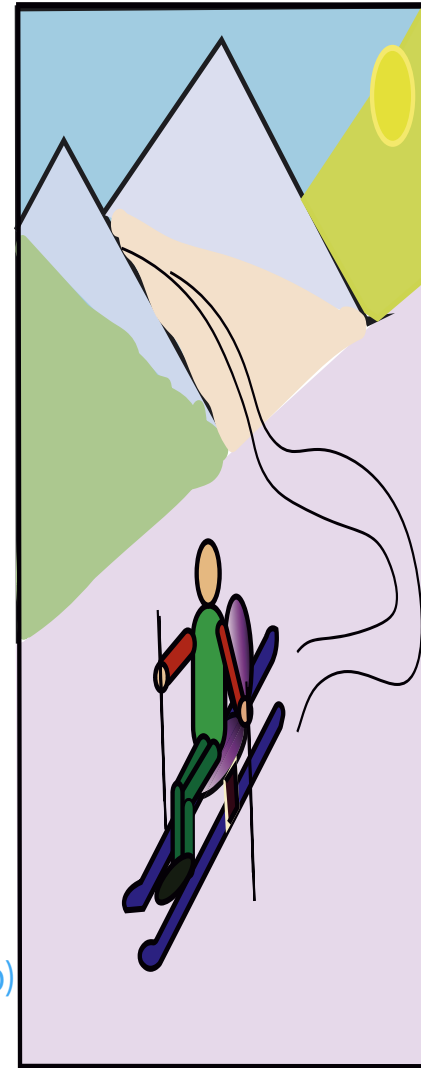
1.- Original Tablet 1536x2048 pixels



2.- SmartPhone 750x1134 px (150ppp)



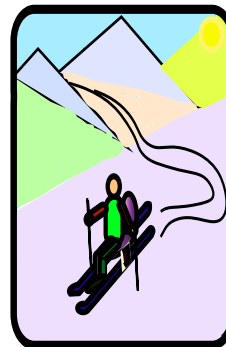
3.- Anunci en color CMYK 9x15 cm (300ppp)



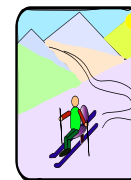
4.- Anunci escala de grises 9x15 cm (300ppp)



5.- Icone 512x512px (150ppp)



6.- Icone 72x72px(150ppp)



Bibliografia / webgrafia

- Apunts per la realització de activitat 2: Composició gràfica bàsica. Dissenya una icona per a una app .
- Apunts de les propietats intel·lectuals. Autor: David Gómez Fontanills, anys 2000-2009.
 - Unitat d'estudi 1 PDG. El Procés del Disseny Gràfic.
 - Unitat d'estudi 2 CDG. Conceptes de Disseny Gràfic.
 - Unitat d'estudi 4 GRD. Gràfics Digitals.

Maquinari

- Adobe Illustrator Creative Cloud 2018
(Guia d'aprenentatge Illustrator CS5)
- Adobe InDesign Creative Cloud 2018
(Guia d'aprenentatge, InDesign CS6: guia de maquetació)

Afegits

- Icone de la UOC, arxiu: 'logoUOC.png'
(adreça: www.uoc.edu)