

PRÀCTICA FINAL: CREATIVITAT I COMPOSICIÓ GRÀFICA, DISSENYA UN NEWSLETTER

Data d'entrega: 19 de desembre del 2017 a les 24:00

FONAMENTS DEL DISSENY GRÀFIC AULA 3

Professora : Irma Vilà Òdena

Professora col·laboradora: Sandra Rius Cruz

Tutora : Maika Sangüensa Novellón

**Alumne: Viader Sauret, Gilbert
Primer semestre any 2017/18
Grau en disseny i creació digital**

JUSTIFICACIÓ DEL DISSENY

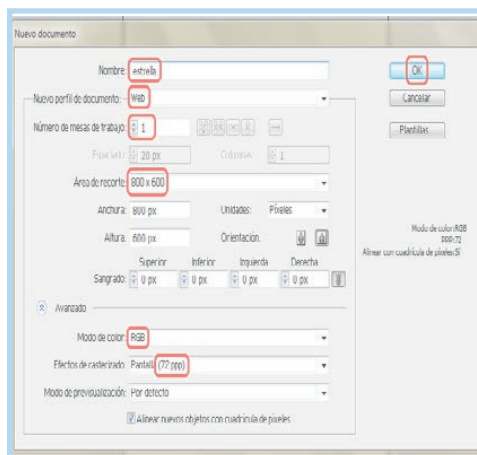
La pràctica final de l'assignatura, s'ha de realitzar una composició gràfica per una nova companyia 'Hotel Gran Mediterranean', amb l'objectiu prioritari d'aconseguir nous clients a partir del disseny d'un butlletí electrònic (newsletter), amb mides màximes determinades explicades en punts posteriors, on oferirem 3 ofertes de reserves per a dates assenyalades properes amb les seves respectives condicions d'habitacions i activitats a gaudir. També realitzarem una versió d'impremta en mida DIN-A4, a dues cares, per a informació i divulgació del complex hotelier amb les seves respectives ofertes competitives i les seves magnífiques instal·lacions i serveis corresponents.



La unificació de les tres ofertes comercials amb la correcta informació de l'empresa en qüestió, serà l'objectiu prioritari per els dissenyadors del projecte a realitzar en aquesta última i més important pràctica del semestre.

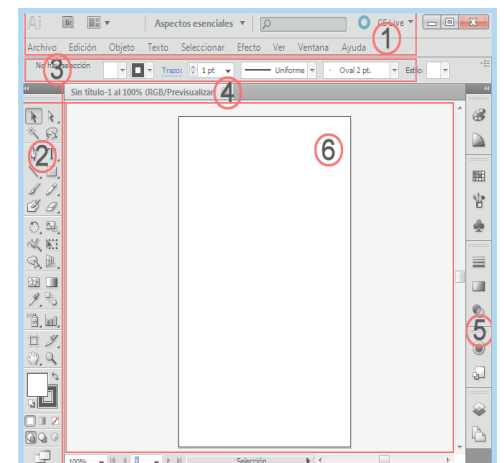


RETICULA PLANTEJADA





Les mides per la realització del prospecte seran les homologades per DIN-A4 vertical (210-297 mm), a doble cara, o sigui pàgines NO oposades, amb un sagnat de 3 mm en els quatre costats i reticulació de cada pàgina de tres columnes mínimes en el cos del disseny a maquetar amb el text íntegre proporcionat, amb un mínim de sis imatges de les 18 també proporcionades per el professorat de l'aula, i almenys amb un logotip de la companyia dels dibuixos vectorials proporcionats per aquesta pràctica final, condició imprescindible per la realització de la versió d'impremta.

Finalment es realitzarà el butlletí electrònic (newsletter) en una sola plana de mides Standard DIN-A4 de 210 mm d'amplada i una llargada màxima 600 mm, amb una distribució òptima per a publicació de pàgines webs, amb els textos i imatges íntegres emprats en la versió d'impremta abans realitzada. Les mateixes condicions reticulars de la primera versió, d'un mínim de tres columnes amb un sagnat de 3 mm tant inferior, com superior i els dos laterals.



CONTRAST COMPOSITIU

Contrastos de composició segons D. Dondis	
Equilibri-inestabilitat	 <p>La unitat és l'equilibri d'elements diversos en una totalitat que és perceptible com a tal. La fragmentació és la descomposició dels elements visuals en unitats relacionades però dependents.</p>
Simetria-asimetria	
Regularitat-irregularitat	
Simplicitat-complexitat	
Unitat-fragmentació	
Economia-profusió	
Reticència-exageració	
Predictibilitat-espontaneïtat	
Activitat-passivitat	
Subtilesa-audàcia	
© Dondis. Aquestes imatges es reproduïxen acollint-se al dret de citació o ressenya (art. 32 de l'LDI). I estan excloses de la llicència per defecte.	
Contrastos de composició segons D. Dondis	
Neutralitat-acent	 <p>La seqüencialitat suggereix un ordre lògic en el procés de composició, amb elements disposats segons un esquema rítmic. La composició aleatòria fa l'efecte de falta de pla, de desorganització planificada o de presentació accidental de la informació visual.</p>
Transparència-opacitat	
Coherència-variació	
Realisme-distorsió	
Plana-profunda	
Singularitat-juxtaposició	
Seqüencialitat-aleatorietat	
Agudesia-difusivitat	
Continuïtat-episodicitat	
© Dondis. Aquestes imatges es reproduïxen acollint-se al dret de citació o ressenya (art. 32 de l'LDI). I estan excloses de la llicència per defecte.	

El nostre disseny gràfic el tenim distribuït en tres blocs determinats. En primer lloc, la seva capçalera un logotip de la companyia hotelera amb la imatge fotogràfica de la seva vista aèria.

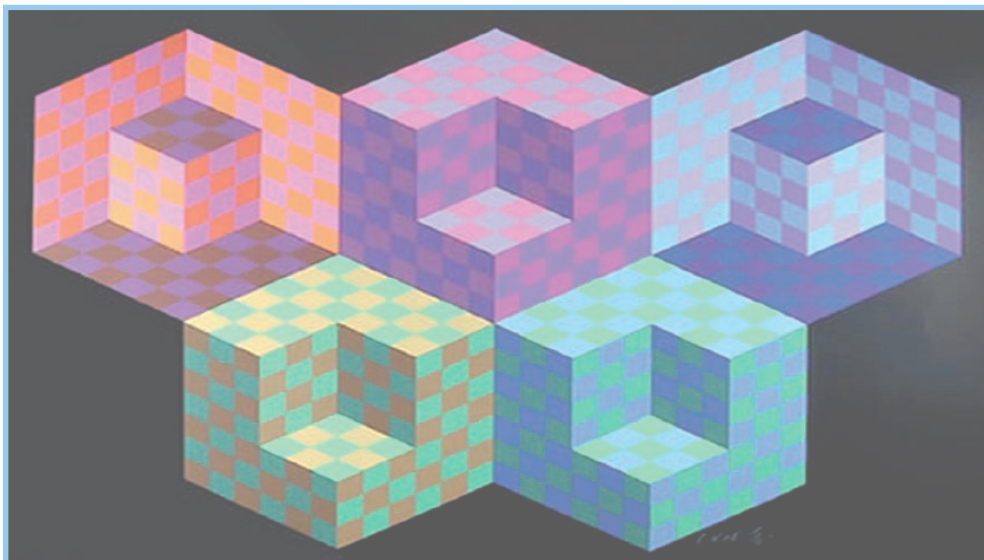
En segon lloc, la composició del cos de la maquetació amb la seva distribució proporcional de textos amb les seves imatges corresponent equidistants entre ells seguint la normativa de contrast compositiu de la Donis Dondis, on és prioritzada la visibilitat dels textos i les imatges amb proporcionalitat de 1:1 i amb mides similars i distribucions individuals i conjuntes unificades.

Finalment l'última part de la composició seran les atribucions de les respectives llicències afectives de Creative Commons zero per les fotografies, així com els textos i logotips íntegres en copyright per els clients del hotel, i la composició i maquetació del dissenyador amb una llicència copyleft designada.



CONTRAST DE COLOR SELECCIONAT

Els colors seleccionats per al projecte ho han estat en base a les dues gammes usades en els logotips de la companyia hotelera del blau i el gris. El contrast per a diferenciar els llocs claus del butlletí electrònic de comunicació amb l'empresa escollida ha sigut el càlid-fred, designant el vermell com a prioritari en el treball, ací com les gammes de blau amb el gris per el cos de la maquetació i els requadres de les il·lustracions.



Tots els colors emprats en el disseny han sigut reduïts a una intensitat lluminositat i saturació general d'entre el 65-75% del color Standard.

MOSTRA TIPOGRÀFICA

Garalda
<p>Origen</p> <p>Per la contracció del nom de dos tipògrafs: Garamond i Aldus.</p> <p>Francès: <i>Garaldes</i>. Anglès: <i>Garaldic</i>. Alemany: <i>Renaissance Antiqua</i>.</p> <p>Altres denominacions: lapidària, romana antiga (totes dues per la inspiració en l'escriptura en làpides dels romans) o elzeviriana (per la família de tipògrafs holandesos d'origen àrab del segle XVII).</p>
<p>Característiques</p> <p>Contrast mitjà entre traços gruixuts i fins. Modulació obliqua. Té traços terminals inclinats. El filet de la e de caixa baixa és horitzontal. Té un pes mitjà en l'aparença general. La caixa alta és més curta que les ascendents de la caixa baixa.</p>
<p>Context</p> <p>Els primers models són els de l'impressor venecià Aldo Manuzio i l'estampador Francesco Griffo, i impliquen una reforma i una millora dels tipus humanístics. A partir d'aquests models l'estampador i dissenyador francès Claude Garamond (1500-1561) crea famílies tipogràfiques noves.</p> <p>S'inclou en aquest grup una de les tipografies més utilitzades actualment, la Times, dissenyada per l'historiador tipogràfic Stanley Morrison el 1932 per al diari londinenc <i>The Times</i>, inspirant-se en les fonts Garalda.</p>
<p>Exemple</p> <p>Garalda o romana antiga</p> <p>Abefgor</p> <p>Times New Roman</p> <p>abcdefghijklmnopqrstuvwxyz ABCDEFGHIJKLMNOPQRSTUVWXYZ 1234567890</p> <p>Fonts tipogràfiques: Garamond, Times New Roman, Bembo.</p>

Per a la realització de la pràctica, hi ha la condició intrínseca d'emprar dues tipografies (i només dues) diferents per la seva composició final del disseny.

Per les composicions dels textos íntegres proporcionats per l'aula, he escollit la tipografia clàssica de la Times New Roman, en el nivell de bold i bold itàlic.

Per a la realització dels rètols i així com el disseny de les respectives llicències corresponents, he escollit la moderna tipografia de la Comic Sans Ms, amb un nivell de bold i amplada de 23 px. per el rètol del prospecte, en canvi com un nivell itàlic per a les llicències.

Lineal d. Humanista
<p>Origen</p> <p>Grup: modernes - categoria VOX/ATypI: lineals - categoria BS 2961: lineals humanistes - categoria Lewis Blackwell: lineal d.</p> <p>Per l'inspiració en l'escriptura de caixa baixa dels humanistes del Renaixament.</p>
<p>Característiques</p> <p>Les línies no són uniformes en el seu gruix sinó que presenten modulacions.</p>
<p>Context</p> <p>La tipografia Gill Sans, dissenyada per Eric Gill el 1928, resulta la proposta més característica d'aquest grup. Gill, però, es va inspirar en l'anterior tipografia Underground que Edward Johnston va dissenyar pel metro de Londres.</p> <p>Són propostes que s'allunyen de la uniformitat linial de les tipografies linials del segle XIX per inspirar-se en les inscripcions romanes i les cal·ligrafies humanistes del Renaixament.</p>
<p>Exemple</p> <p>Lineal d, humanista de pal sec o <i>sans serif</i>.</p> <p>Abefgor</p> <p>Gill Sans</p> <p>abcdefghijklmnopqrstuvwxyz ABCDEFGHIJKLMNOPQRSTUVWXYZ 1234567890</p> <p>Fonts tipogràfiques: Gill Sans, Optima, Rotis Sans Serif.</p>

RELACIÓ DE LES IMATGES

Les llicències que han estat designades en la pràctica són les següents:

-Per a les fotografies tenim una llicència creative commons zero, d'autor desconegut però amb drets d'atribució.

-Per als textos i dibuixos vectorials estan reservats els drets d'autor per els futurs clients de l'hotel.

-Per al compositor i maquetador del disseny gràfic, s'ha d'escollir una llicència de copyleft, i la meua decisió ha sigut una CC BY SA.



ALTRES ASPECTES

En el disseny del butlletí electrònic sempre he tingut una visualització diferenciada de l'altre, encabint tot en les seves dimensions per una sola plana. Ja que per la versió d'impresió està dividida en dues pàgines Din-A4.

Llavors sempre els he dissenyat en funció dels llocs destacats en les dues versions, amb les seves respectives ofertes comercials que ens ofereix el complex hotelier.

-Versió d'impresió la primera plana.

-Versió email per l'elecció de la columna dreta.

BIBLIOGRAFIA i/o WEBGRAFIA

Material didàctic d'ajuda:

- Unitat d'estudi 1 PDG. El Procés del Disseny Gràfic.
- Unitat d'Estudi 2 CDG. Conceptes de Disseny Gràfic.
- Unitat d'Estudi 3 TCT. Tipografia i Composició Tipogràfica.
- Unitat d'Estudi 4 GRD. Gràfics Digitals.
- Unitat d'Estudi 5 IGR. Impressió Gràfica.
- Guia d'aprenentatge d' InDesign.

Webs d'interès:

<http://multimedia.uoc.edu/blogs/dg/experiencies>

